

Zigbee 配置工具包含如下三大功能

- 一、本地配置 zigbee 设备
- 二、远程搜索同一个网络内的 zigbee 设备
- 三、本地升级 zigbee 设备

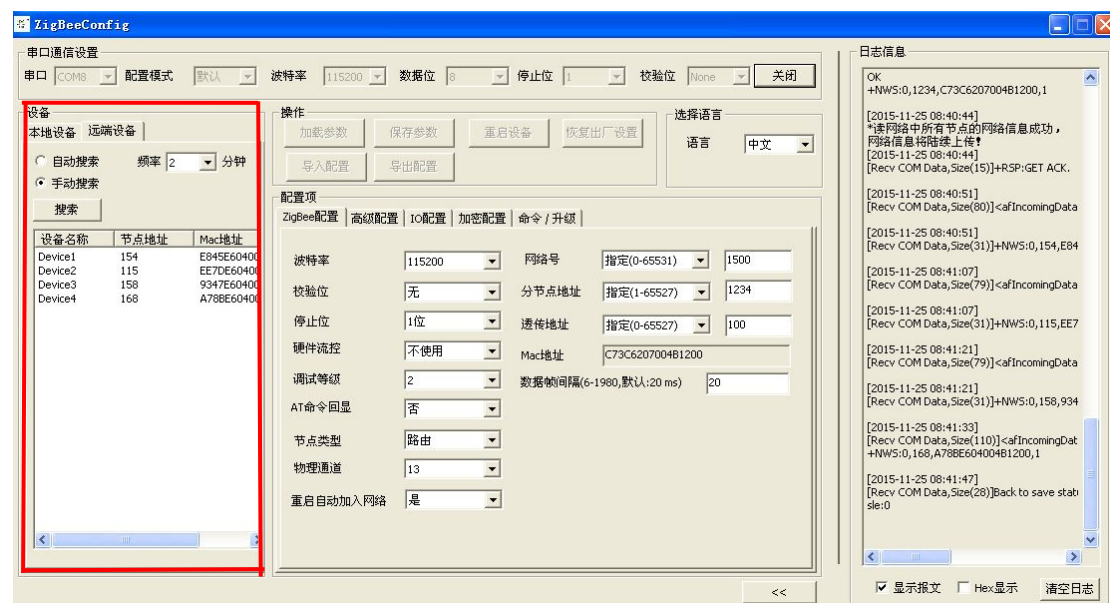
一、本地配置 zigbee 设备

将 zigbee 设备用串口线连接到 PC 上，打开对应的串口，点击“加载参数”。待参数加载完成后，根据现场应用需要修改相关选项的参数，并点击“保存参数”，最后点击“重启设备”，新参数方可生效！



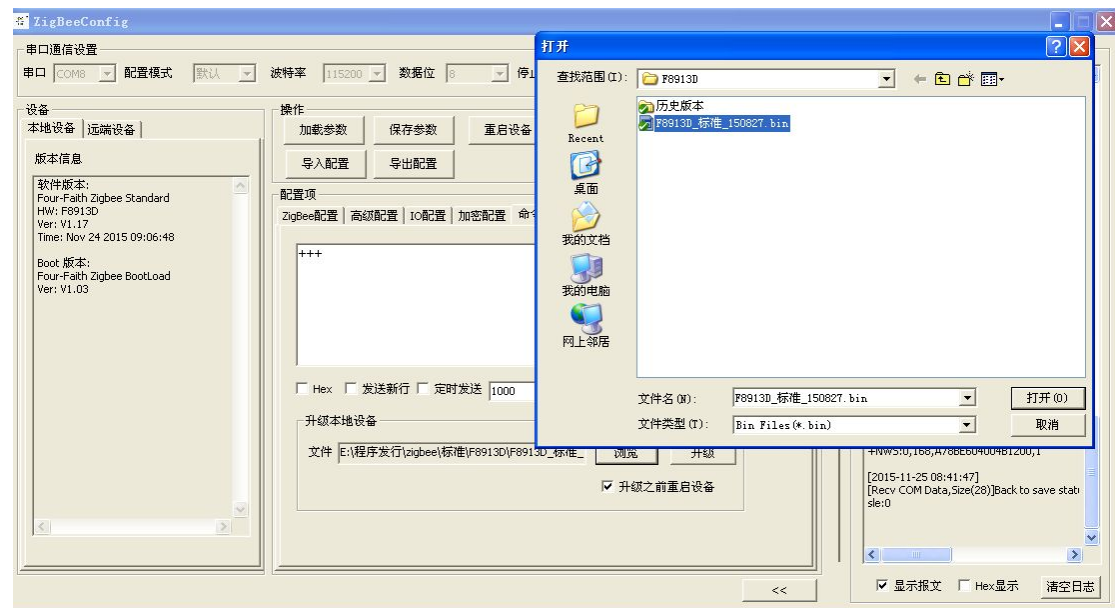
二、远程搜索同一个网络内的 zigbee 设备

在配置工具左侧，点击“远端设备”，然后再点击“搜索”，即可搜索到网内所有在线的 zigbee 设备。连接配置工具的设备本身不会显示在设备列表上。

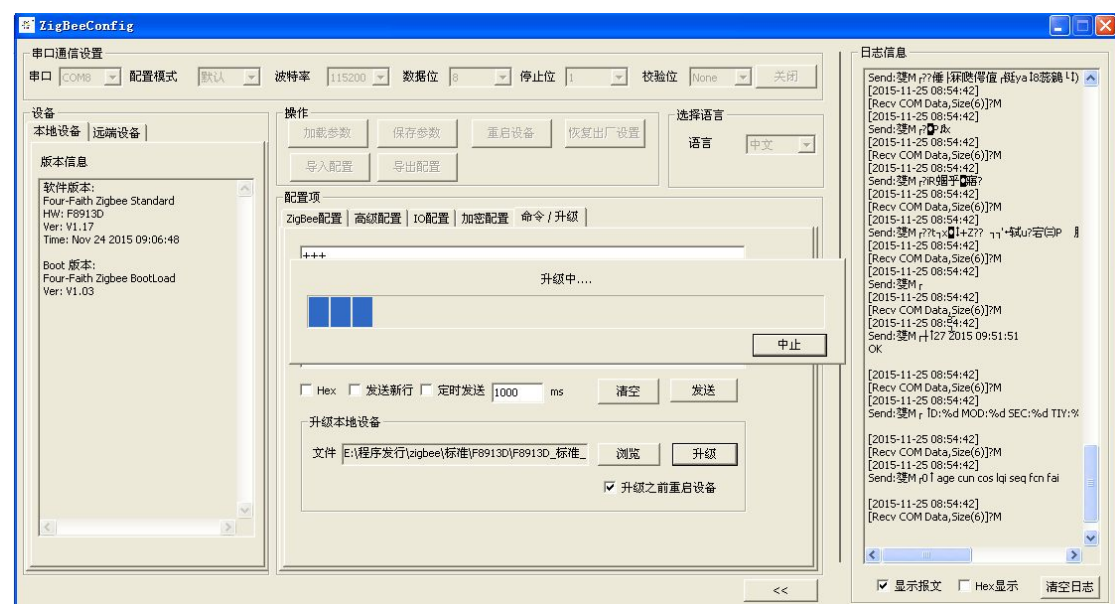


三、本地升级 zigbee 设备

点击“命令/升级”，在“文件”栏中找到需要升级的 bin 文件的路径



点击“打开”，再点击“升级”



程序升级完成，如下图中红框所示！

