

2/5 百万像素 H.265

Mini 筒型网络摄像头



产品特点

- ◆ H.265, 先进的编码技术, 比 H.264 提升了近 50% 的性能, 用更少的带宽和存储提供更高的视频质量。
- ◆ Super WDR, 新一代超宽动态捕捉, 范围上升至 140dB, 呈现一切极端光照环境的明暗细节。
- ◆ IP67, 工业级防护, 提供强大的防护性及稳定性。
- ◆ 3X AF 变焦镜头, 保持画质的高度清晰并且有高精度的快速自动对焦功能, 提供稳定高清优质的图像。



IoT 接口高度可定制化

全系列产品在图像采集的基础上, 还预留了许多物联网应用的接口, 可广泛运用于各种定制场景中。



超低照度识别

星光级摄像头及传感器在无光情况下也可捕捉一切细节, 红外灯开启时的最低照度为 0.002 Lux。



工业级红外 LEDs

工业级红外 LED 灯, 50 米照射距离, 可在任何黑暗环境下显示远距离的所有景象。

规格参数

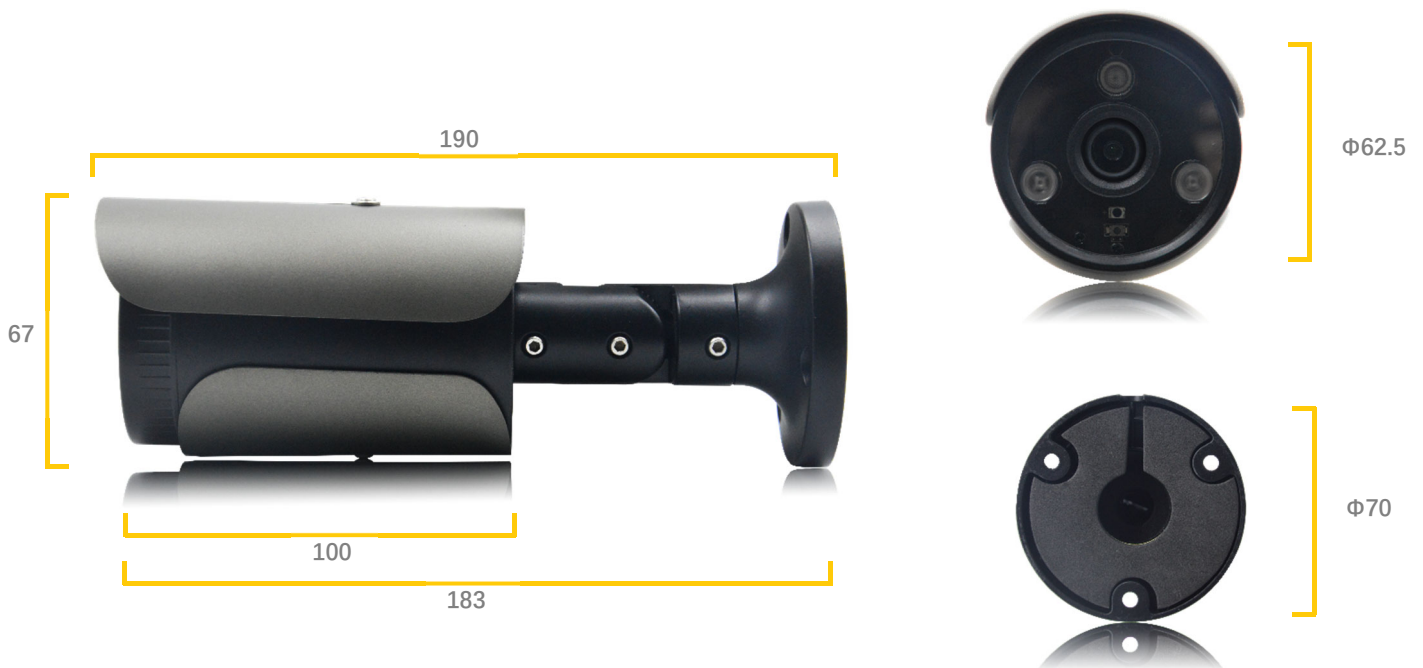
型号	F-SC311-21	F-SC311-51	F-SC311-25	F-SC311-55
机芯/镜头				
图像传感器	1/2.8" Progressive Scan CMOS			
像素	2 百万	5 百万	2 百万	5 百万
最低照度	彩色: 0.002Lux@F1.2 黑白: 0Lux (红外开启)	彩色: 0.005Lux@F1.2 黑白: 0Lux (红外开启)	彩色: 0.002Lux@F1.2 黑白: 0Lux (红外开启)	彩色: 0.005Lux@F1.2 黑白: 0Lux (红外开启)
宽动态	超宽动态至 140dB		超宽动态至 120dB	
焦距/光圈	固焦镜头 2.8mm @F2.0 3.6mm @F2.2 4mm @F2.2		3 倍光学 AF 电动变焦镜头 2.8~8.4mm @F1.8~F2.7 2.8~8.4mm @F1.8~F2.7	
镜头孔径	M12		Φ14	

型号	F-SC311-21	F-SC311-51	F-SC311-25	F-SC311-55
机芯/镜头				
视角	H123°/D142°/V68° (2.8mm), H108°/D126°/V59° (3.2mm), H90°/D105°/V48° (3.6mm)	H113°/D144°/V84° (2.8mm), H98°/D124°/V73° (3.2mm), H82°/D105°/V60° (3.6mm)	H111°~H48° D130°~D55° V60°~V27°	H101°~H42° D129°~D53° V74°~V31°
电子快门	1/100000s~1/5s			
红外距离	50m			
日夜模式	ICR 自动切换全彩与黑白			
图像				
最大分辨率	1920×1080	2560×1920	1920×1080	2560×1920
主码流	30fps@(1920×1080, 1280×960,1280×720, 704x576)	20fps@(2560×1920, 2592×1520), 30fps@(2304x1296, 1920×1080, 1280×960, 1280×720, 704x576)	30fps@(1920×1080, 1280×960,1280×720, 704x576)	20fps@(2560×1920, 2592×1520), 30fps@(2304x1296, 1920×1080, 1280×960, 1280×720, 704x576)
次码流	30fps@(704x576, 640×480, 640×360, 352x288, 320x240, 320x192, 320x176)			
三码流	30fps@(1920×1080, 1280×720, 704×576, 640×480, 640×360, 320×240, 320x192, 320x176)			
视频压缩	H.265(HEVC)/H.264/MJPEG			
视频比特率	16Kbps~16Mbps (可调 CBR/VBR)			
图像设置	亮度/对比度/饱和度/清晰度			
网络				
以太网	1*RJ45 10M/100M 以太网口			
网络存储	NAS (支持 NFS, SMB/CIFS)			
网络协议	IPv4/IPv6, TCP, UDP, RTP, RTSP, RTCP, HTTP, HTTPS, DNS, DHCP, NTP, SNMP, NFS, CIFS			
系统				
存储	支持本地 microSD/SDHC/SDXC 卡, 最大支持 128G			
高级功能	移动侦测, 隐私遮挡, 背光补偿, 防雾, 白平衡, IP 地址过滤, HLC, 2D DNR, 3D DNR, ROI, EIS			
事件触发	移动侦测, 网络掉线, 外部接入等			
事件功能	FTP 上传/SMTP 上传/SD 卡录像			
视频分析(选配)	进入区域侦测, 离开区域侦测, 高级移动侦测, 区域入侵侦测, 越界侦测, 徘徊检测, 人形检测, 人流计算, 物品遗留侦测, 物品拿取侦测 (*视频分析功能仍在开发中)			
系统兼容性	ONVIF Profile S			

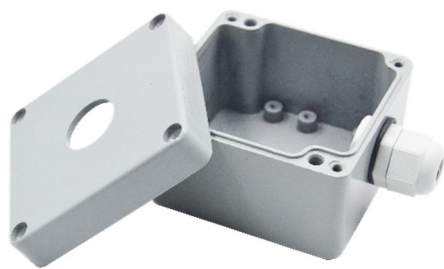
外部接口 (* = 选配)

DC-12V 电源接口*	1
Audio 音频输入/输出*	1/1&G.711/AAC
报警输入*	1
报警输出*	1 (接口可驱动 12V 或 5V 继电器)
继电器输出*	1
电源返送*	12V@500MA 或 5V@1000MA
ADC 输入*	1@8bit
UART 接口*	TTL@115200bps 或 RS485 扩展
USB 接口*	可接 4G 或 WiFi 模块
接口形式	多接口尾线藏线盒版 或 单接口尾线版
其他参数	
工作温度	-40°C~60°C
相对湿度	0~90% (无凝结)
电源	PoE (802.3af)
功耗	3W MAX 6W MAX (红外开启)
防护等级	IP67
重量	600g (藏线盒版) 410g (单尾线版)
尺寸	Φ67mmX190mm
保修	1 年

产品尺寸 (mm)



配件 (选配)



F-SC311 藏线盒

重量: 500g

尺寸: 80*73*60 mm

1 x 防水接口

IP67 防护

订购信息

型号	像素	镜头	功能描述
F-SC311-21-M51120100001	2MP	固焦 2.8mm/ 3.2mm/ 3.6mm	SD, DC&POE
F-SC311-51-M51120100001	5MP	固焦 2.8mm/ 3.2mm/ 3.6mm	SD, DC&POE
F-SC311-25-M51120200001	2MP	AF 变焦 3X 2.8~8.4mm	SD, DC&POE
F-SC311-55-M51120200001	5MP	AF 变焦 3X 2.8~8.4mm	SD, DC&POE

命名规则

F-SC311-21-M51120200001

2-2百万
5-5百万

Mini 筒型

1-固焦镜头
5-AF 变焦镜头

No.	1	2	3	4	5	6	7	8	9	10	11
功能	电源接口	LAN 口	SD 卡	红外灯	UART 接口	ADC	DI&DO	RELAY	音频	USB	尾线
内容 (0-无)	1-POE 5-POE & DC	1-100Mb/s 以太网接口	1-SD 卡卡槽	2-可调红 外 LED	1-TTL 2-RS232 3-RS485 4-GPS 5-LORA	1-光敏 ADC 2-光敏 ADC+ADC 转 AF 镜头温度 采集 (内部) 3-光敏 ADC+外部 ADC 接口	1-DI 2-DO 3-DI&DO	1-RELAY1 2-RELAY2 3-RELAY 1&2	1-音频输入 2-音频输出 3-音频输入 &输出		1-单尾线 2-藏线盒