

5G 物联网 RTU 高清网络摄像头



产品特点

- ◆ H.265, 先进的编码技术, 比 H.264 提升了近 50%的性能, 用更少的带宽和存储提供更高的视频质量。
- ◆ Super WDR, 新一代超宽动态捕捉, 范围上升至 140dB, 呈现一切极端光照环境的明暗细节。
- ◆ IP67, 工业级防护, 提供强大的防护性及稳定性。
- ◆ 12X/16X AF 变焦镜头, 保持画质高度清晰并且有高精度的快速自动对焦功能, 提供稳定高清优质的图像。



IoT 接口高度可定制化

全系列产品在图像采集的基础上, 还预留了许多物联网应用的接口, 可广泛运用于各种定制场景中。



集成 RTU 功能, 支持多种协议

集成 RTU 功能可主动采集传感器数据, 支持多种行业标准协议, 通过内嵌的 MCU 进行多设备联动。



5G 高速无线网络

内部预留高速 4G/5G 通信模块接口, 可实现远程无线高清监控, 摆脱有线网络束缚, 大大拓宽了应用场景。

规格参数

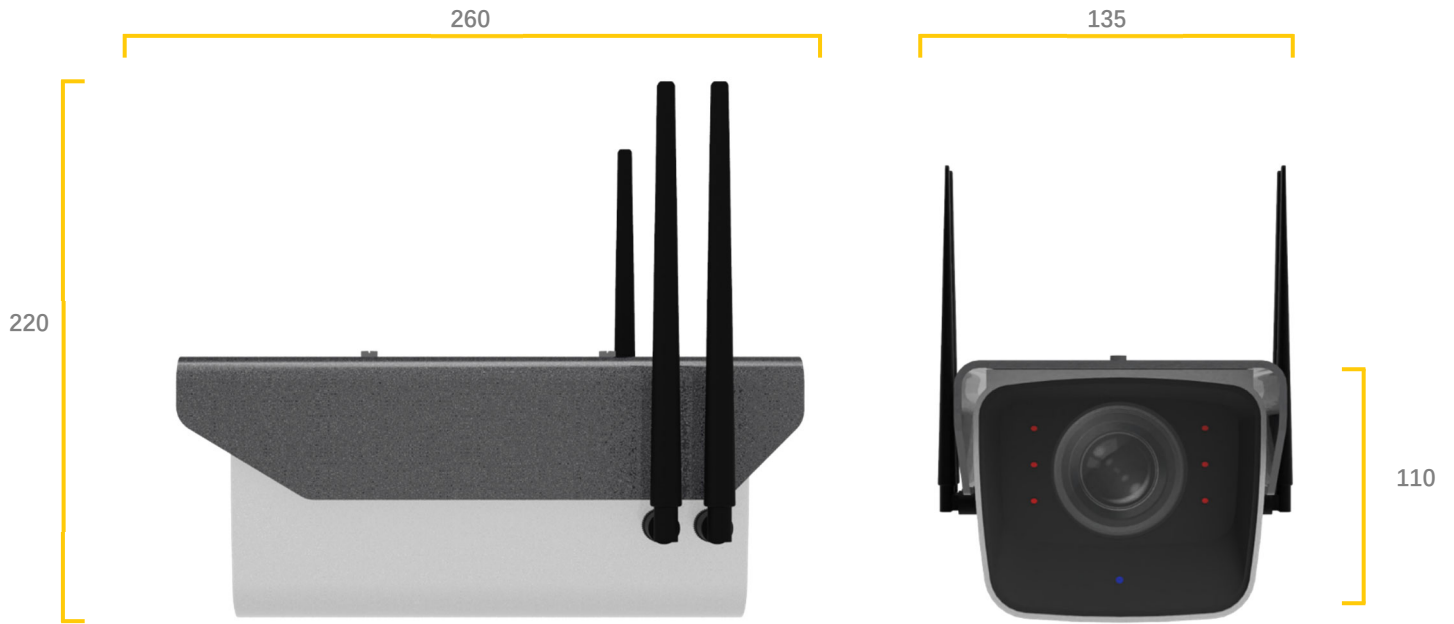
型号	F-SC241-21 (固焦)	F-SC241-24 (4X)	F-SC241-216 (16X)
机芯/镜头			
图像传感器	1/2.8" Progressive Scan CMOS		
像素	两百万		
最低照度	彩色: 0.002Lux		
@F1.2	黑白: 0Lux (红外开启)		
宽动态	超宽动态至 140dB		

型号	F-SC241-21 (固焦)	F-SC241-24 (4X)	F-SC241-216 (16X)
机芯/镜头			
镜头参数	固焦镜头 2.8mm @F2.0	4 倍 AF 电动变焦镜头 2.7~13.5mm (3.1~11.1mm) @F1.6~F3.4	16 倍 AF 电动变焦镜头 5.85~93.6mm @F1.8~F3.9
视角	H123°/D142°/V68°	H113.06°~H30.61° D136.77°~D35.12° V59.02°~V18.21°	H55.4°~H3.55° D62.6°~D4.05° V31.6°~V2°
电子快门		1/100000s~1/5s	
红外距离		150m	
日夜模式		ICR 自动切换全彩与黑白	
图像			
最大分辨率		1920×1080	
主码流		30fps@(1920×1080, 1280×960,1280×720, 704×576)	
次码流		30fps@(704×576, 640×480, 640×360, 352×288, 320×240, 320×192, 320×176)	
三码流		30fps@(1920×1080, 1280×720, 704×576, 640×480, 640×360, 320×240, 320×192, 320×176)	
视频压缩		H.265(HEVC)/H.264/MJPEG	
视频比特率		16Kbps~16Mbps (可调 CBR/VBR)	
图像设置		亮度/对比度/饱和度/清晰度	
网络			
以太网		1*RJ45 10M/100M 以太网口	
网络存储		NAS (支持 NFS, SMB/CIFS)	
网络协议		IPv4/IPv6, TCP, UDP, RTP, RTSP, RTCP, HTTP, HTTPS, DNS, DHCP, NTP, SNMP, NFS, CIFS	
系统			
存储		支持本地 microSD/SDHC/SDXC 卡, 最大支持 128G	
高级功能		移动侦测, 隐私遮挡, 背光补偿, 防雾, 白平衡, IP 地址过滤, HLC, 2D DNR, 3D DNR, ROI, EIS	
事件触发		移动侦测, 网络掉线, 外部接入等	
事件功能		FTP 上传/SMTP 上传/SD 卡录像	
视频分析(选配)		进入区域侦测, 离开区域侦测, 高级移动侦测, 区域入侵侦测, 越界侦测, 徘徊检测, 人形检测, 人流计算, 物品遗留侦测, 物品拿取侦测 (*视频分析功能仍在开发中)	
无线通信 (选配)			
标准及频段		支持全网: 5G NR、LTE FDD、LTE TDD、EVDO、WCDMA、TD-SCDMA、CDMA1X、GPRS/EDGE	
理论带宽		5G NR: 下行速度 3.4Gbps, 上行速度 350Mbps FDD-LTE: 下行速率 150Mbps, 上行速率 50Mbps TDD-LTE: 下行速率 130Mbps, 上行速率 35Mbps	
发射功率		<23dBm	
接收灵敏度		<-97dBm	
GPS 参数 (选配)			
GPS 模块		工业级 GPS 模块, 兼容北斗、GLONASS	
定位精度		定位: 2.5m CPE SBAS: 2.0m CPE	
灵敏度		跟踪: -160dBm 重新捕获: -160dBm 冷启动: -146dBm	

外部接口 (* = 选配)

电源接口*	标准 DC12V, 12~60V 宽压输入
Audio 音频输入/输出*	1/1&G.711/AAC
IO 及报警接口*	DI、DO、Relay 各两路
ADC 接口	2@12bit
UART 接口*	2x232 及 2x485
电源返送*	12V@500MA 或 5V@1000MA
存储接口*	内置 Micro SD 卡插槽, 支持 Micro SD/Micro SDHC/Micro SDXC 卡 (最大支持 128G) 可选配 2.5 寸硬盘卡槽, 支持最大 6TB
网络接口	标准 RJ45 10/100M 网口
接口形式	M16 防水接头
其他参数	
工作温度	-40°C~75°C
相对湿度	0~90% (无凝结)
电源	PoE (802.3at)
功耗	休眠待机 0.3W 待机 4W MAX (4G 开启状态下) 15W MAX (红外及 4G 开启)
防护等级	IP67
重量	4.5KG
尺寸	260*130*110mm (不含天线及配件)
保修	3 年
通信协议及传输规约	
行业标准及协议	Onvif Profile S 《公共安全视频监控联网系统信息传输、交换、控制技术要求》(GB/T28181-2016) 《水资源监测数据传输规约》(SZY206-2016) 《污染物在线自动监控(监测)系统数据传输标准》(HJ/T212-2017) 《水文监测数据通信规约》(SL651-2014) Modbus RTU MQTT IEC101*, IEC104* (*开发中)

产品尺寸 (mm)



(注：不同型号配件、天线和接口可能存在差异，具体以实物为准)

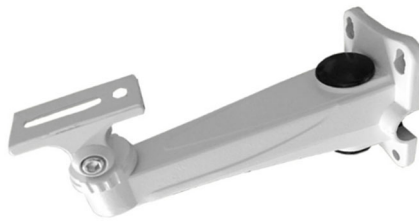
配件 (选配)



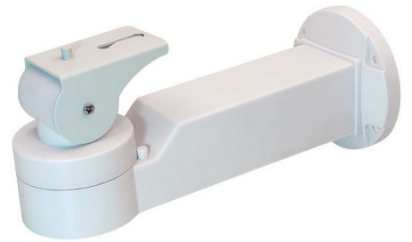
万向节支架 1



万向节支架 2



直臂托架



电动云台托架

订购信息

型号	像素	镜头	功能描述
F-SC241-21-5G	2MP	固焦镜头	SD, DC&POE, 5G 高速模块
F-SC241-24-5G	2MP	4X AF 电动变焦镜头	SD, DC&POE, 5G 高速模块
F-SC241-216-5G	2MP	16X AF 电动变焦镜头	SD, DC&POE, 5G 高速模块
F-SC241-21-4G	2MP	固焦镜头	SD, DC&POE, 4G 高速模块
F-SC241-24-4G	2MP	4X AF 电动变焦镜头	SD, DC&POE, 4G 高速模块
F-SC241-216-4G	2MP	16X AF 电动变焦镜头	SD, DC&POE, 4G 高速模块

命名规则

